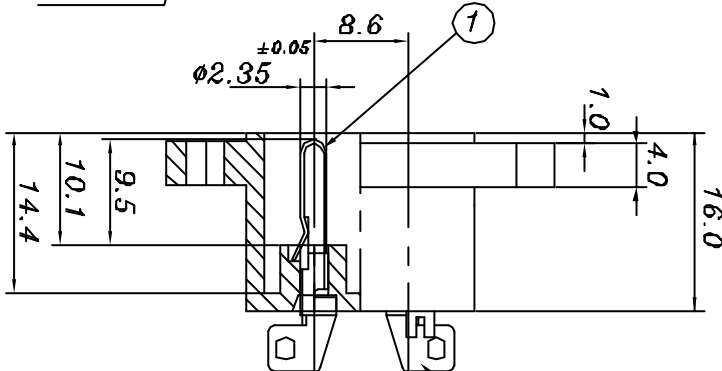


PANEL CUT-OUT



原料

MATERIAL :

- 1. HOUSING : THERMOPLASTIC, PBT WITH 30% GLASS FIBER, UL 94V-0 OR 94V-2.
- 2. TERMINAL : COPPER ALLOY, SN PLATED.

特性

CHARACTERISTICS

- 1. INSULATION RESISTANCE : >100MΩ AT 500VDC.
- 2. DIELECTRISC STRENGTH : AC 2000V 1Minute.
- 3. OPERATING TEMPERATURE : -25° C TO +85° C (MAX)
- 4. SOLDERING : 280° FOR 3SEC.
- 5. FORCES NECESSARY TO INSERT AND TO WITHDRAW THE CONNECTOR : 1Kg~5Kg.

6. SAFETY :



2.	TERMINAL	2	PBP1-H	t=0.3	Sn-plated	Q201-02A
1.	BODY	1	PBT			Q201-01B
編號	零件名稱	數量	材質	規格	加工處理	備註
設計	W,JUNG-TA	841221	品名	JR-201 系列承認圖	無註記公差	第三
製圖	W,JUNG-TA	841221	品號	JR-201-1	長度±0.3 角度±	角法
描圖	L,chun-ting	890817	圖號	A201-00C	比例	單位
校對					1.4:1	MM
核准						