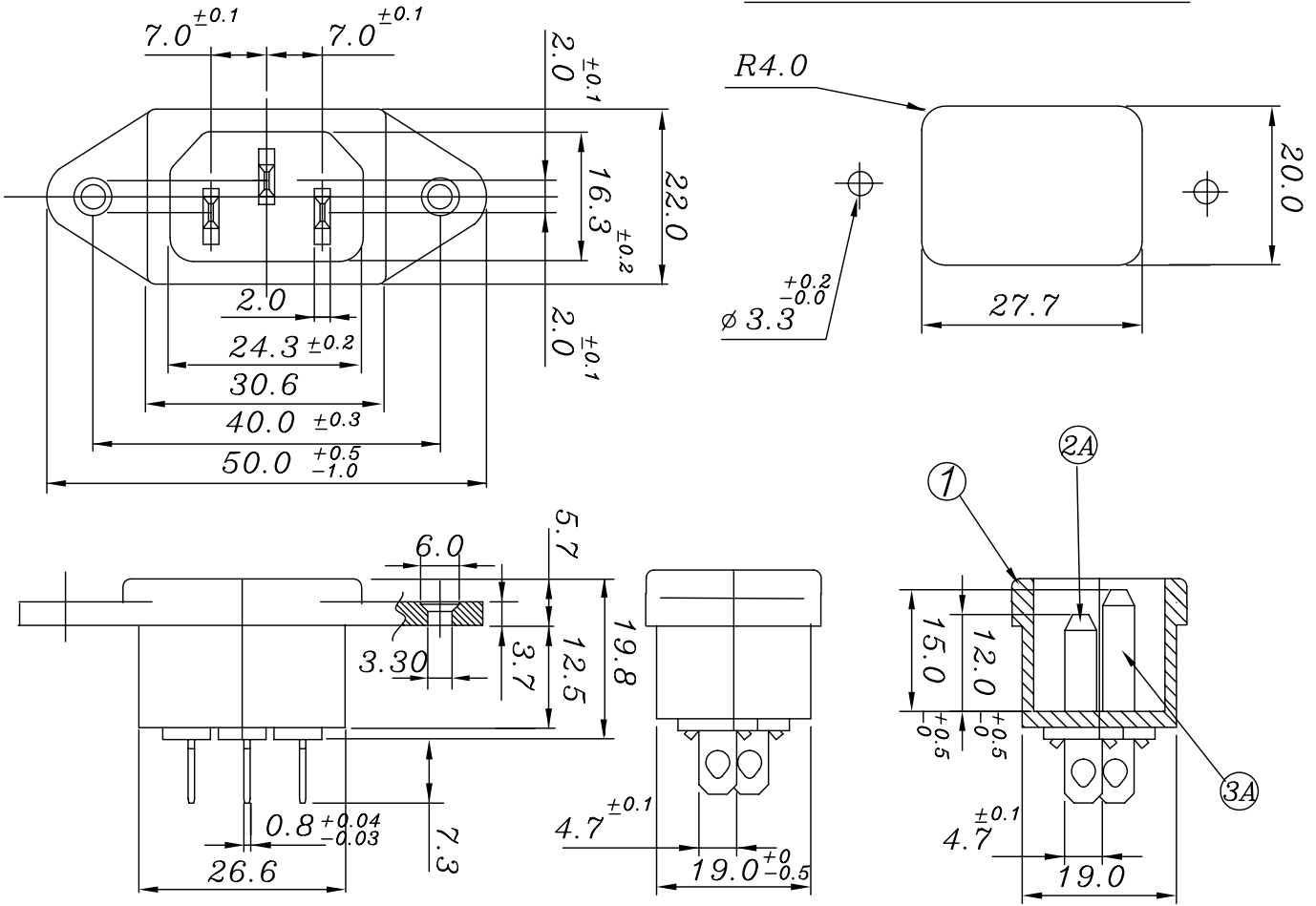


# PANEL-CUP OUT



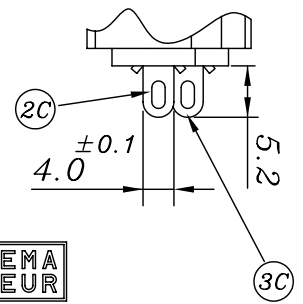
## 規格 SPECIFICATIONS

- 額定  
1. RATING : 10A 250VAC
- 耐電壓  
2. WITHSTAND VOLTAGE : AC 2000V 1 Min
- 絕緣電阻  
3. INSULATION RESISTANCE : MORE THAN 100MΩ (at DC 500V)
- ⚠ 操作溫度  
4. OPERATING TEMPERATURE : -25° C TO +85° C (MAX)

認可安規  
5. SAFETY



## Short Terminal



3C.	GROUNDING CONTACT	1	Bsp1-1/2H	2t	Sn-PLATED	Q101-03C
2C.	CONTACT	2	Bsp1-1/2H	2t	Sn-PLATED	Q101-02C
3A.	GROUNDING CONTACT	1	Bsp1-1/2H	2t	Sn-PLATED	Q101-03A
2A.	CONTACT	2	Bsp1-1/2H	2t	Sn-PLATED	Q101-02A
1.	BODY	1	PBT	94V-0 or 94V-2	or Nylon#66加纖15%	⚠
編號	零件名稱	數量	材質	規格	加工處理	備註
設計	W, JUNG-TA	841204	品名	JR-101 系列承認圖	無註記公差	第三
製圖	W, JUNG-TA	841204	品號	JR-101	長度±0.3 角度±	角法
描圖	L, chun-ting	900626	圖號	A101-00A	比例	單位
校對					1:1	MM
核准						